



MURINSEL CAFÉ

Lendkai 19
 8020 Graz
 T +43 316 822 660
cafe@murinselgraz.at
https://murinselgraz.at/de/cafe_de/

Small island, great ideas. Ein Glück, dass es auf der Murinsel – dem Credo entsprechend – ein Café gibt, das inmitten beeindruckender Architektur zum Entspannen einlädt. Von beiden Ufern gleich weit entfernt, geht sich ein Kaffee oder Gläschen Frizzante immer aus, gerne auch in Begleitung köstlicher Torten und Strudel. Als Knoten- und Ausgangspunkt eines ausgedehnten Stadtpaziergangs warten natürlich auch diverse Erfrischungen und regionale Snacks auf den Inselbesucher. Und weil aufregendes Design auch verpflichtet, locken kostenlose Events das kulturraffine Publikum auf den Hotspot im Herzen der Stadt.

ERREICHBARKEIT

Parkplatz

- Kurzparkzone Lendkai, Kaiser-Franz-Josef-Kai
- Kunsthausgarage am Lendkai, ca. 300 m zum Rampenzugang auf die Murinsel
- Kastner & Öhler Garage am Kaiser-Franz-Josef-Kai, ca. 100 m zum Lift auf die Murinsel

Erreichbarkeit Öffentliche Verkehrsmittel

Bitte benutzen Sie den Routenplaner der Verbundlinie Steiermark: <https://verkehrsauskunft.verbundlinie.at/>

ZUGANG

- Zugang asphaltiert
- Zugang vom Lendkai über Rampe mit Steigung zw. 6-10 %
- Zugang vom Kaiser-Franz-Josef-Kai über Lift und Rampe mit Steigung zw. 6-10 %



Zugang

GLASLIFT (KAISER-FRANZ-JOSEF-KAI)

- vor Ein- und Ausstieg mind. 150 x 150 cm Platz
- Türlichte 90 cm
- Tiefe 140 cm, Breite 110 cm
- Bedienfeld in 95 cm Höhe mit Brailleschrift
- „2“ = Einstieg auf Straßenniveau, „1“ = Zugang zur Murinsel und öffentliches barrierefreies WC (mit Euro-Key), „0“ = Murpromenade
- visuelle Stockwerkanzeige (**jedoch schlecht lesbar**)
- **keine akustische Ansage**
- Haltegriff vorhanden



Glaslift

EINGANG & INNENBEREICH

- stufenloser Haupteingang
- elektronische Glastür, Türlichte 120 cm
- Stühle & Tische beweglich
- Tischplattenunterkante **66 cm** hoch (Norm 70 cm), Oberkante **68,5 cm**, Tiefe bis Mittelfuß 26 cm
- manche Tische und großer Tisch
 Unterkante **69 cm** hoch, Oberkante 72 cm
- Mittelfüße mit Fußkreuz
- Tischplatten 60 x 60 cm, meistens sind 2 Tische zusammengeschieben
- Thekenhöhe 120 cm
- teilweise **Hochfloorteppich**



Innenbereich



Eingang



Innenbereich

BEHINDERTENTOILETTE

- behindertengerechtes WC ist auch Damentoilette
- Länge ca. 200 cm, Breite ca. 150 cm (ovale Form)
- Drehflügeltür mit **Muschelgriff**
- Türlichte 90 cm
- **Wendekreis kleiner als 150 cm**
- WC-Höhe 47 cm
- WC-Anfahrbarkeit rechts, auf dieser Seite **70 cm Platz**
- Stützklappgriff rechts in 73 cm Höhe
- links lotrechter Haltegriff in 75 cm Höhe
- Papier im Sitzen erreichbar
- Waschbecken 84 cm Höhe, **nicht unterfahrbar**, Wasserhahn (mit Sensor) 35 cm Abstand von Waschbeckenvorderkante
- Seifenspender in **120 cm Höhe** über dem Waschbecken, **ca. 40 cm von Waschbeckenvorderkante**
- Toiletteninnenbereich komplett **verspiegelt**



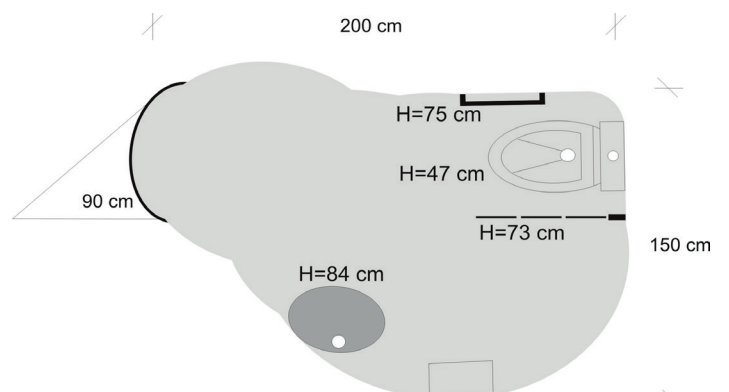
Waschbecken im WC



WC



WC



GASTGARTEN

- Amphitheater vor dem Café
- nur wenige verschiebbare Tische und Stühle, ansonsten fixe Bänke und Tischerl
- Tisch Unterkante 74 cm, Oberkante 75 cm Höhe
- Durchmesser Tischplatte 79 cm
- Mittelfuß mit Fußkreuz



Gastgarten

ZUSATZINFOS

- Partnerhunde erlaubt
- Beleuchtung blendfrei