



## LINDENWIRT

Peter-Rosegger-Straße 125  
8052 Graz  
T +43 316 281901  
[www.lindenwirt.at](http://www.lindenwirt.at)

Der Lindenwirt ist ein Ort mit Geschichte: Bereits im Jahr 1896 wurde der Gasthof von Markus Grabitzer (Urgroßvater der heutigen Besitzerin Carmen Poglitz-Raffler) als Ausflugsgasthof erwähnt. Schon damals war er wegen seiner bodenständigen Küche beliebt. Die Generationen danach bewahrten das Erbe, um auf historischem Grund ihr eigenes Erfolgsbüppchen zu kochen. Hier dominieren saisonal abgestimmte Gerichte, bei denen nur die besten heimischen Produkte zum Einsatz kommen.

### ERREICHBARKEIT

#### Erreichbarkeit Öffentliche Verkehrsmittel

Bushaltestelle „Peter-Rosegger-Straße“ 150 m entfernt;

Bitte benutzen Sie den Routenplaner der Verbundlinie Steiermark:

<https://verkehrsauskunft.verbundlinie.at>

#### Parkplatz

- ausreichend asphaltierte Parkplätze vor und neben dem Haus
- teilweise mit leichtem Gefälle
- **kein ausgewiesener Behindertenparkplatz**

## ZUGANG UND EINGANG

- Der barrierefreie Eingang ist der Haupteingang.
- **3 ungleich hohe Stufen** zum Eingang, 7 bzw. 15 cm hoch, Tiefe 28 bzw. 29 cm
- über asphaltierte Rampe umgehbar: **18% Steigung!** (Norm max. 10%), Breite 118 cm, Radabweiser vorhanden
- Absturzsicherung ändert Höhe: **100 cm bzw. 42 cm** (Norm 85 – 90 cm)
- Blumentrog und geparkte Autos **behindern Zugang zur Rampe**
- Windfang mit 2 automatischen Schiebetüren aus Glas (**nicht ausreichend markiert**)
- Türen öffnen vorzeitig und schließen zeitverzögert
- vor und hinter den Türen mind. 150 cm Platz, Türlichter mind. 120 cm, keine Schwelle
- Schmutzfangmatte gut berollbar



Zugang



Eingang

## INNENBEREICH

- Bodenbelag gut berollbar
- Durchgangsbreiten ausreichend, eine Engstelle auf Höhe der Bar mit 90 cm Breite
- Tische und Stühle beweglich, Stühle mit 48 cm Sitzhöhe
- unterschiedliche Tische: 90 x 90 cm, unterfahrbare Höhe 70,5 cm, Tischoberkante 74 cm, unterfahrbare Tiefe bis zum Mittelfuß **41 cm** (Norm mind. 60 cm)
- kleinere Tische 70 x 70 cm, unterfahrbare Höhe 70,5 cm, Tischoberkante 74 cm, unterfahrbare Tiefe **31,5 cm**
- Rampe verbindet 2 Räume, leicht geschwungen, **10 – 12% Steigung**, Bodenbelag gut berollbar



Innenbereich



Innenbereich



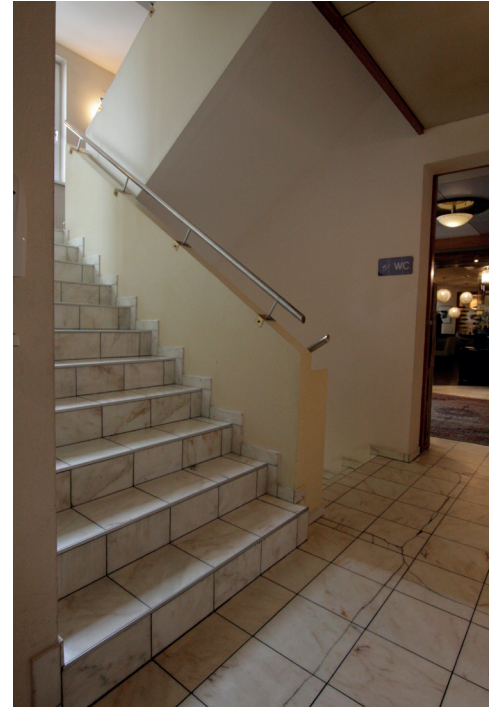
Rampe mit 10-12% Steigung

### LIFT (zu den WC's im Untergeschoß)

- Fahrkorbbreite **100 cm**, Tiefe 140 cm (Norm 110 x 140 cm)
- Türlichte **80 cm** (Norm 90 cm), 150 cm Platz vor der Lifttür gegeben
- Bedienelemente in 100 -120 cm Höhe
- **keine akustische Ansage oder Signal**
- Handlauf in **100 cm Höhe** (Norm 85 – 90 cm)
- Spiegel vorhanden, **aber zu hoch**

### TREPPE (zum WC im Untergeschoß)

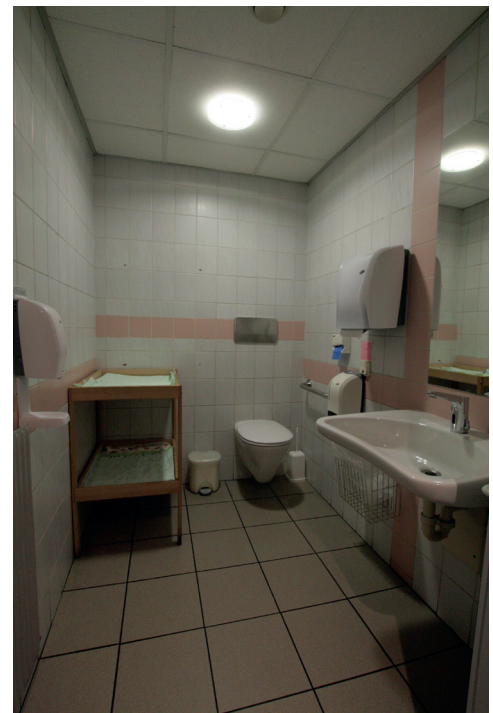
- Stufenhöhe **17,5 cm** (Norm max. 16 cm), alle Stufen gleich hoch
- Stufenbreite 134 cm, Tiefe 27,5
- Handlauf einseitig in **100 cm Höhe** (Norm 85 – 90 cm), geht am Anfang und Ende der Treppe nicht 30 cm waagrecht über das Treppenende hinaus



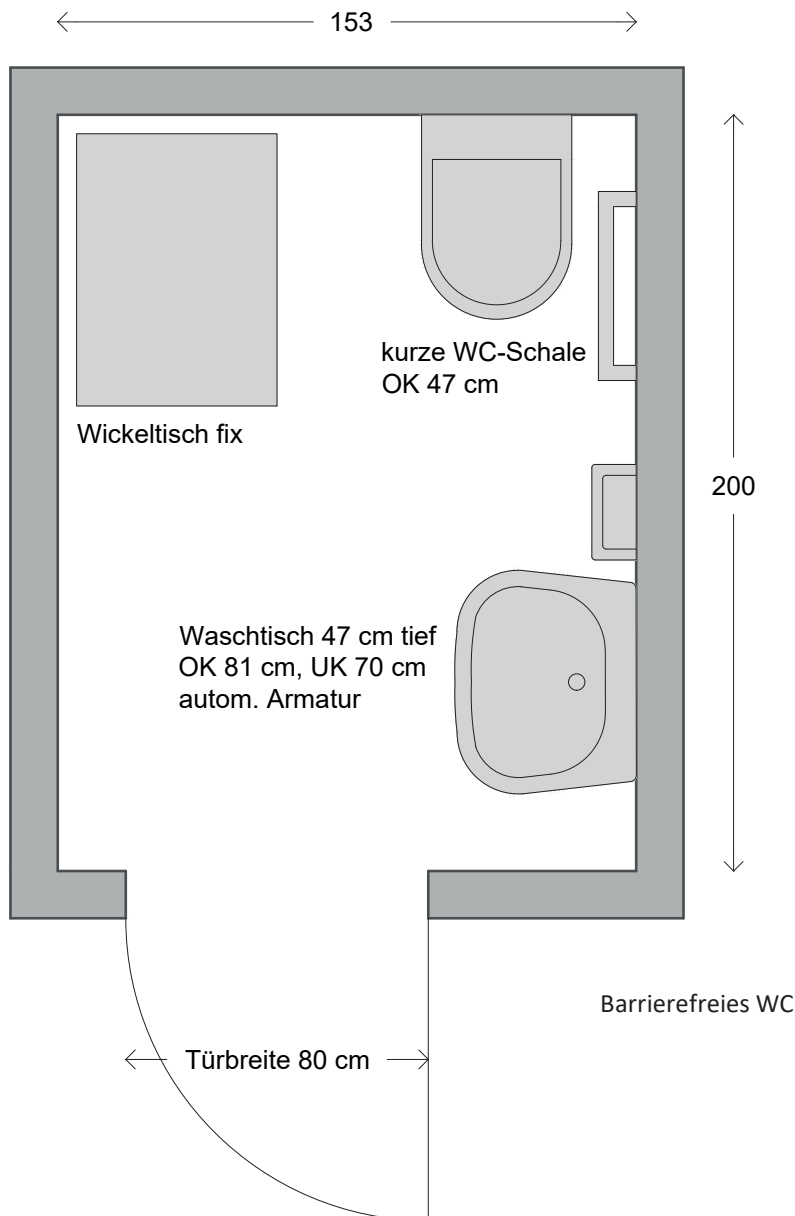
Treppe

### BARRIEREFREIE TOILETTE (IM UNTERGESCHOSS) für beide Geschlechter (unisex)

- Platz vor der Tür mind. 150 cm
- Drehflügeltür mit Türdrücker, Türlichte 80 cm
- seitliche Anfahrbarkeit neben Türdrücker **innen nur 18 cm** (Norm mind. 50 cm), außen mind. 50 cm
- Raummaße: 153 x 200 cm, **Wendekreis von 150 cm nicht gegeben**
- WC-Höhe: 47 cm, **kurze Schale, keine Rückenlehne**
- WC-Anfahrbarkeit von vorne, **75 cm Platz** (Norm mind. 120 cm)
- ohne Wickeltisch wäre Anfahrbarkeit von links mit 94 cm Platz gegeben
- ein kurzer waagrechter Wandgriff in 78 cm Höhe
- Papier und Spülung im Sitzen erreichbar
- großes Waschbecken mit 47 cm Tiefe, 66 cm Breite und 70 cm unterfahrbarer Höhe; **kein Flachputzsiphon**
- Waschbeckenoberkante 81 cm, automatische Armatur
- Spiegel Unterkante 95 cm
- Handtuchhalter **in 116 cm Höhe** (Norm max. 110 cm)
- **keine Notglocke vorhanden**



Barrierefreies WC



## GASTGARTEN

- Zugang vom Restaurant: Durchgang mit 86 cm Breite
- danach **schwere Drehflügeltür** aus Holz mit 86 cm Durchgangslichte
- Klappsessel mit 47 cm Sitzhöhe
- Tische 80 x 80 cm groß, unterfahrbare Höhe 69 cm, Tischoberkante 70 cm, **unterfahrbare Tiefe bis zum Mittelfuß 37 cm** (Norm mind. 60 cm)

## ZUSATZINFOS

- Kinderstühle vorhanden
- Wickelmöglichkeit im barrierefreien WC
- Partnerhunde erlaubt