



PARKHOTEL GRAZ

Leonhardstraße 8 (Meranpark)

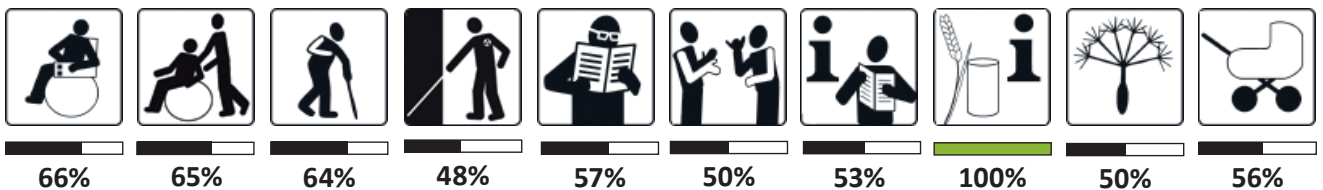
8010 Graz

T +43 316 36 30-0

F +43 316 36 30-50

office@parkhotel-graz.at

www.parkhotel-graz.at



Allgemeine Informationen

- 1 barrierefreies Doppelzimmer im 1. Stock (mit Lift erreichbar)
- Partnerhunde willkommen
- kostenloses Internet im gesamten Haus
- Das Personal lernt, wie man Menschen mit Behinderung unterstützend behandelt.
- Wellness- und Fitnessbereich **nicht rollstuhlgerecht und auch nicht mit dem Lift erreichbar**; nähere Details siehe Quelle
- Fluchtplan vorhanden
- **kein spezielles Evakuierungskonzept für Menschen mit Behinderung**
- akustischer Alarm
- optischer Alarm **blinkt nur außen**
- Wickeltisch im allgemeinen barrierefreien WC vorhanden
- Kindersitze im Restaurant vorhanden; Trinkhalme auf Bestellung

ERREICHBARKEIT

Erreichbarkeit Öffentliche Verkehrsmittel

Bitte benutzen Sie den Routenplaner der Verbundlinie Steiermark:

<https://verkehrsauskunft.verbundlinie.at>

INFORMATIONEN FÜR ROLLSTUHLFAHRER UND PERSONEN MIT MOBILITÄTSBEEINTRÄCHTIGUNG

Parkplatz/Zugangsbereich

- hoteleigene Parkplätze (beim Hintereingang)
- Schranken öffnet, nachdem Ticket gezogen wurde, Bedienelemente **höher als 110 cm** (Norm 80 – 100 cm)

- ein barrierefreier Parkplatz (nahe des barrierefreien Hintereingangs), gut sichtbare Kennzeichnung am Boden (jedoch keine Tafel)
- auf ebener Fläche, Bodenbelag gut berollbar
- nicht parallel zur Fahrbahn
- Parkplatz **nicht 350 cm breit**, jedoch wird bei Bedarf der nebenliegende Parkplatz gesperrt
- Parkautomat: vor dem Automaten **nur 150 x 99 cm Platz**, Höhe Bedienelemente **102 – 140 cm** (Norm 80 - 110 cm), **nicht unterfahrbar**
- Zugang zum barrierefreien Eingang max. 6% Längsgefälle, **bis zu 7% Quergefälle** (Norm max. 2%)

BARRIEREFREIER HINTEREINGANG (ZUGANG VOM HOTELPARKPLATZ)

- Eingang überdacht und schwellenlos;
- Türöffnungstaster und Kartenlesegerät auf 114 bzw. 120 cm Höhe (Norm max. 110 cm), werden aber zu Öffnungszeiten nicht benötigt
- Windfang mit autom. Schiebetüren, Durchgangslichte mind. 90 cm
- äußere Tür öffnet vorzeitig und schließt zeitverzögert, **innere Tür öffnet spät**
- Anfahrbereich auf beiden Seiten der Türen 150 x 120 cm
- gut berollbare Schmutzfangmatte bzw. Gitterrost außen, **Teppich innen wirft Wellen**

HAUPTINGANG (NICHT BARRIEREFREI)

- Eingang überdacht und frei von Hindernissen; **7 cm hohe Stufe!**



Haupteingang



Hintereingang

KARUSSELLTÜR

- Türlichte 100 cm; **schwer zu öffnen; 1 cm Türschwelle**
- Anfahrbereich von 150 x 150 cm **nur auf der inneren Seite** der Türe gegeben
- Türgriffe in Normhöhe (85 – 110 cm)
- gut berollbare Schmutzfangmatte bzw. Gitterrost
- Drehflügeltür neben Karusselltür
- **80 cm Durchgangslichte** (Norm mind. 90 cm), schwellenlos
- **sehr schwer zu öffnen (Türschließer)**
- **Knaufgriff**, in Normhöhe

EMPFANG & INNENBEREICH

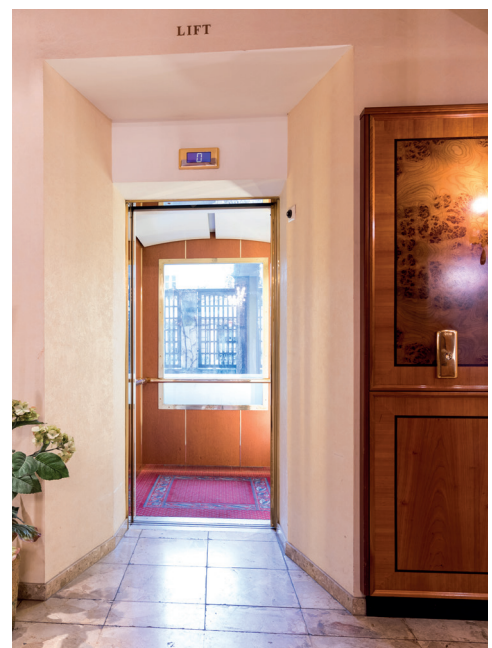
- Empfang/Wartebereich völlig eben, keine Schwellen
- Rezeption: **kein abgesenkter Platz, nicht unterfahrbar**; vor der Rezeption mind. 150 x 150 cm Platz
- Bankomat- bzw. Kreditkartenkassa mobil nutzbar
- Wartebereich mit ausreichend Platz für Rollstuhlfahrer und Kinderwägen
- Sitzmöglichkeiten in der Eingangshalle vorhanden: **44 cm hoch** (Norm 46-50 cm)
- Wege im Innenbereich sind mind. 120 cm breit, eben und frei von Hindernissen
- Teppiche sind gut berollbar



Rezeption und Empfangsbereich

LIFT

- schwellenlos erreichbar, Türlichte 88 cm
- Türen öffnen und schließen automatisch, Lichtschranken auf max. 100 cm Höhe
- Bewegungsfläche beim Ein- und Ausstieg mind. 150 x 150 cm
- keine abwärtsführende Treppe gegenüber Lifttür
- Fahrkorb Breite mind. 110 cm, Tiefe mind. 140 cm
- Druckknöpfe in Normhöhe
- Handlauf vorhanden
- Spiegel vorhanden, **allerdings nicht gegenüber dem Ausstieg**



Lift

STIEGENHAUS

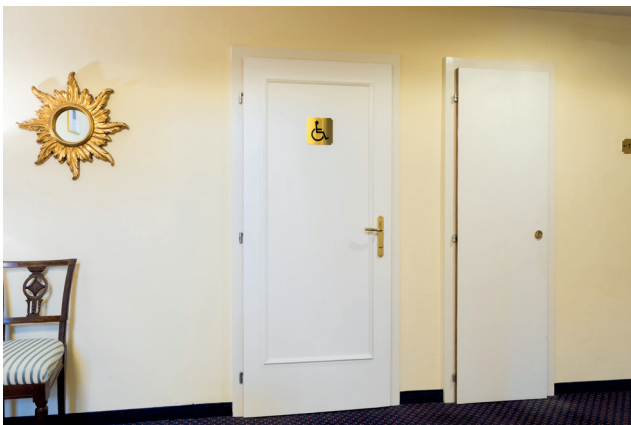
- Stufen Höhe 15 cm (**erste Stufe niedriger**), Tiefe 35 cm, Breite 142 cm
- Stufen **ragen 2,5 cm vor**
- Stufen **nicht geradläufig**, Podest nach max. 20 Stufen
- Handlauf nur auf einer Seite (innen), durchlaufend, in Normhöhe, sicher umgreifbar
- Handlauf wird an beiden Enden der Treppe **nicht mind. 30 cm waagrecht weitergeführt**

ALLGEMEINES BARRIEREFREIES WC (1. STOCK)

- eben über Lift erreichbar; für beide Geschlechter (unisex)
- Drehflügeltür mit 90 cm Durchgangsbreite, schwellenlos
- auf Öffnungsseite der Tür Anfahrbereich von 200 x 150 cm gegeben
- auf Schließseite der Tür Anfahrbereich von 150 x 120 cm **nicht gegeben (nur 92 cm Breite)**
- Türdrücker in Normhöhe (85 und 110 cm), Tür leicht zu öffnen
- auf Öffnungsseite 50 cm seitlicher Anfahrbereich neben dem Türdrücker, auf Schließseite **nicht**
- Tür geht nach außen auf, ist im Notfall von außen entriegelbar
- Bewegungsfläche von 150 x 150 cm im WC-Raum gewährleistet

WC

- Wendekreis vor dem WC **kleiner als 120 cm x 120 cm** (nur 30 cm bis zum Waschbecken)
- WC Höhe 48 cm, **kurze WC Schale, keine Rückenstütze vorhanden**
- WC von links anfahrbar, freier Platz mind. 90 cm
- links Stützklappgriff (leicht bedienbar), rechts Winkelgriff; Höhe Norm
- Haltegriffe ragen mind. 15 cm über Vorderkante des WC's hinaus
- WC Papier im Stützklappgriff; Spülung **nicht gut vom WC aus sitzend erreichbar**



Eingangsbereich – Barrierefreies WC



Barrierefreies WC

Waschbecken

- Bewegungsfläche vor dem Waschbecken 150 x 150 cm
- Höhe Waschbecken zw. 80 und 85 cm
- freie Höhe unter dem Waschbecken mind. 70 cm, Flachputzsiphon aus Kunststoff
- Waschbecken auf einer Breite von 100 cm unterfahrbar
- Einhebelarmatur, Abstand zum vorderen Rand des Waschbeckens 20 – 35 cm

Sonstiges

- Spiegel Unterkante in **107 cm Höhe** (Norm max. 95 cm)
- Bedienebene von Ausstattungsgegenständen in Normhöhe
- **keine Notglocke** vorhanden
- Wickeltisch (aufklappbar) im WC vorhanden

ZIMMER NR. 115 (über Lift erreichbar)

Türen (2 Türen nacheinander, ident)

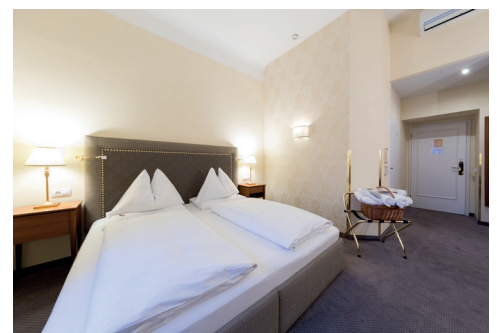
- Drehflügeltür mit 80 cm Durchgangsbreite, schwellenlos
- leicht zu öffnen, kein Türschließer
- auf Öffnungsseite der Tür Anfahrbereich von mind. 200 x 150 cm **nicht gegeben (Länge nur 186 cm)**
- auf Schließseite Anfahrbereich von mind. 150 x 120 cm **nicht gegeben (Breite nur 93 cm)**
- seitlicher Anfahrbereich von mind. 50 cm neben dem Türdrücker **auf Schließseite der Tür nicht gegeben** (Wand direkt daneben), auf Öffnungsseite schon

Zimmer

- freier Platz neben dem Bett: **78 cm** (Norm 150 cm), Betthöhe 47 cm, **nicht unterfahrbar**
- Durchgangsbreiten im Zimmer mind. 120 cm
- Bewegungsfläche vor dem Fenster 120 x 120 cm (außer beim Bett)
- Fenstergriff in **135 cm Höhe** (Norm max. 110 cm)
- Licht kann vom Bett aus eingeschalten werden, Kleiderhaken in Höhe zw. 85 – 120 cm
- Teppich gut berollbar



Zugang barrierefreies Zimmer



Barrierefreies Zimmer



Barrierefreies Zimmer

**BADEZIMMER ZIMMER NR. 115 (inkl. WC)
Bewegungsfläche von 150 x 150 cm gegeben**



Badezimmer



Badezimmer

Tür

- Drehflügeltür, leicht zu öffnen, Durchgangsbreite mind. 80 cm, schwellenlos
- Türdrücker in Normhöhe, Tür geht nach außen auf und ist im Notfall von außen entriegelbar
- auf Öffnungsseite der Tür Anfahrbereich von mind. 200 x 150 cm **nicht gegeben (Länge nur 176 cm)**, seitliche Anfahrt neben Türdrücker mind. 50 cm
- auf Schließseite Anfahrbereich von mind. 150 x 120 cm gegeben, seitliche Anfahrt neben Türdrücker **weniger als 50 cm**

Dusche

- Dusche berollbar, kleine Schwelle von 0,5 cm, Boden rutschhemmend
- Größe Duschbereich: **95 x 175 cm** (Norm mind. 130 x 180 cm)
- Duschplatzabtrennung vorhanden (wegklappbare Glaswand)
- lotrechter und waagrechter Haltegriff (Abstände und Höhe Norm), sicher umgreifbar
- mobiler Duschsitz: **Höhe 51 cm**, Sitzfläche **31,5 x 36 cm** (Norm 40 x 40 cm)
- höhenverstellbare Schlauchbrause; Einhebelarmatur in Normhöhe (seitlich aus dem Sitzen erreichbar)
- Bedienhöhen von Ausstattungselementen **teilweise höher als 110 cm**

WC

- Bewegungsfläche vor dem WC **nur 60 cm** (Norm mind. 120 cm)
- Sitzhöhe **44,5 cm** (Norm 46 – 48), kurze WC-Schale, keine Rückenstütze
- WC-Spülung in Normhöhe (80 – 110 cm), vom WC sitzend nicht gut erreichbar
- WC von rechts anfahrbar, auf dieser Seite mind. 90 cm Platz
- **nur ein nicht aufklappbarer Haltegriff links** (Norm: 2 waagrechte und ein lotrechter Haltegriff)
- Haltegriff in Normhöhe
- WC-Papier ist vom WC sitzend erreichbar

Waschbecken

- vor dem Waschbecken Bewegungsfläche von mind. 150 x 150 cm
- Oberkante 86 cm, unterfahrbar (freie Höhe unter Waschbecken mind. 70 cm)
- auf einer Breite von mind. 100 cm unterfahrbar, Tiefe mind. 45 – 60 cm
- Flachputzsiphon aus Kunststoff; Einhebelarmatur

Sonstiges

- Spiegel reicht bis zur Waschbeckenkante
- Bedienebenen von Ausstattungsgegenständen in max. 120 cm Höhe
- Kleiderhaken und Lichtschalter in Normhöhe
- **keine Notglocke vorhanden**

GASTRONOMIEBEREICH (FRÜHSTÜCKSRaum, RESTAURANT & BAR)

Zugang von der Straße (Windfang)

- Zugang eben und gut berollbar (Asphalt)
- Eingang überdacht und frei von Hindernissen
- 1. Drehflügeltür mit mind. 90 cm Durchgangslichte; **Türschwelle von 1,5cm** (einseitig)
- Tür **sehr schwer zu öffnen**; Türgriff in Normhöhe
- Bewegungsfläche auf beiden Seiten der Tür mind. 150 cm
- 2. **Pendeltür** mit mind. 90 cm Durchgangslichte; Schließvorrichtung verhindert Durchpendeln
- zweiflügelig, Gehflügel mind. 80 cm breit; horizontaler Türzuziehgriff
- **nicht leicht zu öffnen**; keine Türschwelle
- Bewegungsfläche auf beiden Seiten der Tür mind. 150 cm
- seitlicher Anfahrbereich von 50 cm neben dem Türdrücker auf beiden Seiten der Tür gegeben
- Türdrücker in Normhöhe; Schmutzfangmatte gut berollbar



Rampe zur Bar



Restaurant



Bar

INNENBEREICH

- unterfahrbare Tische in allen Räumen vorhanden (80 cm Breite, 70 cm unterfahrbare Höhe); unterfahrbare Tiefe aufgrund des Mittelfußes jedoch zumeist deutlich geringer als 60 cm
- Sitzmöglichkeiten mit stabilen Arm- und Rückenlehnen, Sitzhöhe 46 – 50 cm
- lichte Durchgangsbreite von Hauptgängen mind. 100 cm
- Frühstücksbuffet mit Bedienung
- **Thekenhöhe 90 cm, kein abgesenkter Platz, nicht unterfahrbar**
- vor der Theke mind. 150 x 150 cm Bewegungsfläche
- Speisenangebot befindet sich in max. 120 cm Höhe
- **Gastgarten aufgrund der Kieselsteine nicht barrierefrei zugänglich**
- Garderobe: Kleiderstange bzw. **Kleiderhaken zu hoch** (170 cm statt max. 120)

BAR

- 2 Stufen: **18** und 16 cm hoch, mind. 30 cm tief, mind. 120 cm breit, an Vorderkante markiert
- Handlauf **höher als 90 cm**, sicher umgreifbar
- Stufen mittels Rampe umfahrbar
- Rampe **114 cm breit** (Norm mind. 120 cm), geradläufig, **Längsgefälle 8,5 - 9%**
- am Anfang und Ende der Rampe Bewegungsfläche von mind. 150 x 150 cm
- Handlauf auf einer Seite, **95 cm hoch** (Norm max. 90 cm), sicher umgreifbar

INFORMATIONEN FÜR BLINDE UND SEHBEHINDERTE PERSONEN

PARKPLATZ UND ZUGANG

- hoteleigene Parkplätze (beim Hintereingang)
- Parkautomat **nicht taktil auffindbar**; Bedienungselemente taktil erkennbar
- Weg vom Parkplatz zum Eingang durchgängig beleuchtet; **nicht frei von Hindernissen**

BARRIEREFREIER HINTEREINGANG (Zugang vom Hotelparkplatz)

- Eingang überdacht und schwellenlos; **kein taktiles Bodenleitsystem**
- Windfang mit autom. Schiebetüren aus Glas, **nicht ausreichend kontrastierend markiert**
- äußere Tür öffnet vorzeitig und schließt zeitverzögert, **innere Tür öffnet spät**

HAUPTINGANG

- überdacht und frei von Hindernissen
- **keine taktilen Bodenleitlinien**
- Karusselltür: **schwer zu öffnen**; aus Glas, **nicht ausreichend kontrastierend markiert**
- Drehflügeltür neben Karusselltür **sehr schwer zu öffnen (Türschließer)**;
- aus Glas, **nicht ausreichend kontrastierend markiert**

EMPFANG & INNENBEREICH

- Empfangsbereich **nicht taktil auffindbar**;
- Empfang blendfrei und ausreichend beleuchtet; jedoch **nicht in allen Bereichen des Hotels ausreichende Beleuchtung**
- **Raumbeschriftungen und Geschoßbezeichnungen nicht taktil**
- Beschilderung kontrastreich und gut ausgeleuchtet

LIFT

- Druckknöpfe **nur innen tastbar**, in Normhöhe
- Betätigen der Druckknöpfe wird **nicht hörbar bestätigt**
- Anzeige beim Lift **nicht gut zu lesen**
- **keine akustische Ansage oder Signal** beim Ankommen des Lifts
- Handlauf vorhanden

STIEGENHAUS

- Stufen Höhe 15 cm (**erste Stufe niedriger**), Tiefe 35 cm, Breite 142 cm
- Stufen **ragen 2,5 cm vor**; An- und Austrittsstufe **nicht farblich kontrastierend gestaltet**
- Stufen **gebogen**, Podest nach max. 20 Stufen
- Handlauf nur auf einer Seite (innen), durchlaufend, in Normhöhe, sicher umgreifbar

ZIMMER NR. 115 (ÜBER LIFT ERREICHBAR)

- **kein taktils Leitsystem**
- alle Türen leicht zu öffnen, keine Türschließer
- hörbares Alarmsystem

GASTRONOMIEBEREICH (FRÜHSTÜCKSRaum, RESTAURANT & BAR)

- Pendeltür aus Glas, **nicht ausreichend markiert**
- Frühstücksbuffet mit Bedienung
- auch Tische mit ausreichender Lärminderung
- Speisekarte nicht in großer, kontrastierender, gut lesbarer Schrift
- 2 Stufen im Barbereich: **18** und **16** cm hoch, mind. 30 cm tief, mind. 120 cm breit, an Vorderkante markiert
- Handlauf vorhanden, sicher umgreifbar

ALLGEMEINES BARRIEREFREIES WC

- im 1. Stock (mit Lift erreichbar)
- Tür leicht zu öffnen, geht nach außen auf, ist im Notfall von außen entriegelbar
- Ausstattungsgegenstände heben sich visuell kontrastierend von ihrer Umgebung ab
- **keine Notglocke vorhanden**

INFORMATIONEN FÜR HÖRBEHINDERTE UND GEHÖRLOSE PERSONEN

- an Rezeption **keine induktive Höranlage**
- Lift: Betätigen der Druckknöpfe wird innen und außen sehbar bestätigt, auch Notruf

ZIMMER

- **kein optisches Alarmsystem oder Gehörlosenkoffer**
- Fernseher mit Teletext vorhanden
- Restaurant/Frühstücksbereich: auch Tische mit blendfreier Beleuchtung

INFORMATIONEN FÜR ALLERGIKER

- Teppiche in den Gängen staubanfällig
- in Zimmern **staubanfällige Teppiche und Vorhänge** vorhanden, auch Gastronomiebereich nicht frei von staubanfälligen Polstermöbeln und Vorhängen
- Personal ist bezüglich Nahrungsmittelallergien geschult
- Angebote für Nahrungsmittelallergiker auf Anfrage gerne möglich

Stand: März 2022, alle Angaben ohne Gewähr

Quelle: http://www.bereit-fuer-barrierefreiheit.eu/de/Betriebe/?xt=CEDOSCheckResults&xtMethod=showDataset&cat_id=1533&tobj_id=2982