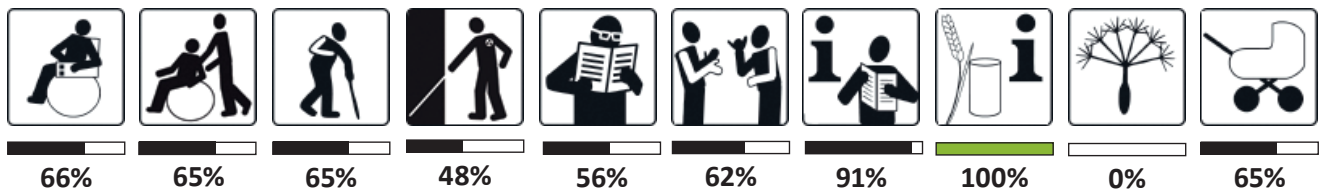


© Hotel Kern Buam



HOTEL KERN BUAM

Kärntner Straße 245
 8054 Graz
 T +43 316 291430
hotel@kernbuam.at
www.kernbuam.at



Das familiengeführte Hotel Kern Buam liegt im südlichen Teil von Graz. Von dort aus erreicht man hervorragend das Grazer Stadt-Zentrum, das 4 km entfernt ist, und viele Ausflugsziele in der Grazer Umgebung.

Das Personal ist sehr freundlich, bemüht und hilfsbereit.

Partnerhunde und Familien mit Kindern sind herzlich willkommen.

Das Hotel hat ein gemütliches, barrierefreies Zimmer im Erdgeschoss. Zu beachten ist nur, dass neben dem Bett nur 90 cm Platz sind.

Ein barrierefrei gekennzeichnete Parkplatz befindet sich nahe am Eingang.

Die vier Stufen beim Eingang können mit einer sehr steilen Rampe (17,5 % Steigung) nur äußerst schwer umfahren werden. Es empfiehlt sich daher, den Weg ums Haus herum durch den Garten zu nehmen, von wo aus man mit dem Lift problemlos in die Lobby und ins barrierefreie Zimmer gelangt.

Der Zugang zum Frühstücksraum ist vom Inneren des Hauses nicht barrierefrei möglich. Durch die Anschaffung einer mobilen Rampe, die zwei Stufen überbrückt, wurde jedoch der Zugang von außen ermöglicht. Auch im Garten lässt sich das Frühstück genießen, er ist mit dem Lift erreichbar.

ERREICHBARKEIT

Erreichbarkeit Öffentliche Verkehrsmittel

Bitte benutzen Sie den Routenplaner der Verbundlinie Steiermark:
<https://verkehrsankunft.verbundlinie.at>

INFORMATIONEN FÜR ROLLSTUHLFAHRER UND PERSONEN MIT MOBILITÄTSBEEINTRÄCHTIGUNG

Parkplatz

- hoteleigene, kostenlose Parkplätze direkt vor dem Haus
- ein (mittels kleinem Schild) ausgewiesener Behindertenparkplatz, überdacht
- Parkplatz rechtwinkelig, auf ebener Fläche, gut berollbar
- **weniger als 350 cm breit**

WEG ZUM EINGANG

- Weg mind. 150 cm breit und frei von Hindernissen
- max. 100 m lang, überdacht, durchgängig beleuchtet
- Längsgefälle max. 6%, Quergefälle max. 2%
- gut berollbar (Asphalt)
- **4 Stufen zum Eingang**, können mittels steiler Rampe überwunden werden bzw. über Weg rund ums Haus

Rampe

- geradläufig, **90 cm breit** (Norm mind. 120 cm), länger als 2 m
- **Längsgefälle 17,5 %!** (Norm max. 6%); Oberfläche rutschfest
- am Anfang und Ende der Rampe Bewegungsfläche größer als 120 x 120 cm, **jedoch kleiner als 150 x 150 cm; Enden nicht farblich kontrastierend markiert**
- **kein Handlauf und kein Radabweiser vorhanden**

Stufen

- 4 Stufen, geradläufig, mind. 120 cm breit
- **nicht alle Stufen gleich hoch, Höhe bis 17 cm** (Norm = max. 16 cm)
- Tiefe der Stufen 102 cm; **Plattenstufen, ragen ca. 3 cm vor**
- **kein Handlauf vorhanden**



Parkplatz



Steile Rampe zum Haupteingang

EINGANG

Haupteingang

- ist aufgrund von Stufen bzw. zu steiler Rampe **nicht barrierefrei**
- frei von Hindernissen, überdacht
- **Türglocke in 132 cm Höhe, Türöffner in 116 cm** (Norm 85 – 110 cm)
- Windfang mit Drehflügeltür und automatisierter Schiebetür

Drehflügeltür

- **schwer zu öffnen (Türschließer)**, lichte Breite 85 cm
- **zweiseitige Türschwelle mit 2 cm Höhe**
- Türgriff in Normhöhe (vertikale Griffstange), innen Panikstange
- vor der Tür mind. 200 x 150 cm Bewegungsfläche, dahinter **nur 130 cm Länge**
- auf Öffnungs- und Schließseite der Tür neben dem Türgriff mind. 50 cm Anfahrbereich gegeben
- Tür aus Glas, Türöffnungsseite gekennzeichnet
- Schmutzfangmatte **nicht gut berollbar**

Schiebetür

- aus Glas, automatisiert, öffnet vorzeitig und schließt zeitverzögert
- Türlichte 130 cm, schwellenlos
- Bewegungsfläche **vor Tür nur 130 cm lang** (Norm mind. 150 cm Durchmesser)

Barrierefreier Eingang (Weg außen um das Haus)

- Weg stufenlos, aber **Schwellen vorhanden (max. 3 cm hoch)**
- **Weg nicht immer 150 cm breit (im Garten nur 100 cm)**
- Wendemöglichkeit von 150 x 150 cm am Anfang und Ende des Weges
- Weg **nicht frei von Hindernissen** (Blumentöpfe beim Haus), jedoch Durchgangsbreite von 90 cm gewährleistet
- Weg leicht und erschütterungsarm befahrbar
- Längsgefälle max. 3 %, Quergefälle max. 2%
- Weg ist **länger als 100 m, keine Sitzmöglichkeiten vorhanden**
- **Weg nicht überdacht und nicht durchgängig beleuchtet**



Barrierefreier Weg ums Haus zum Lift

REZEPTION/EMPFANGSBEREICH

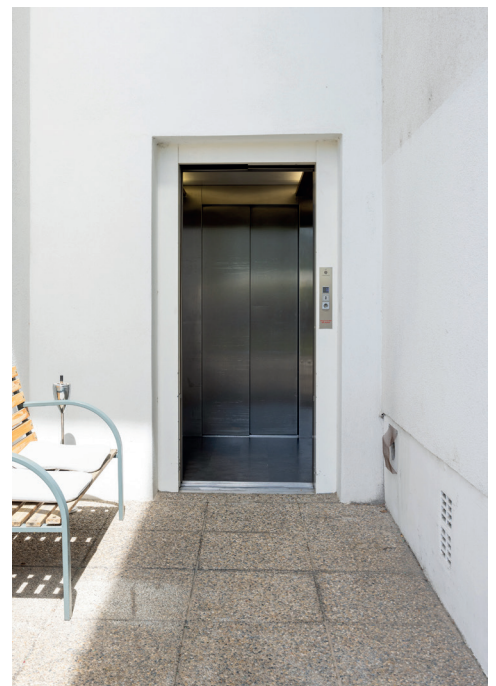
- über Weg außen und Lift barrierefrei erreichbar
- Sicht- und Sprechkontakt zwischen Person im Rollstuhl und Ansprechperson möglich, jedoch **kein abgesenkter Platz**, der max. 85 cm hoch ist
- Schalter **nicht unterfahrbar**
- vor dem Schalter Bewegungsfläche von 150 x 150 cm gegeben
- Bankomat- und Kreditkartengerät in 80-110 cm Höhe nutzbar
- Sitzmöglichkeiten vorhanden: mit Rückenlehnen und stabilen Armlehnen, Sitzfläche **40 cm hoch** (Norm 46-50 cm)
- Stehtische und niedrige Tische vorhanden
- Im Wartebereich genügend Platz für RollstuhlfahrerInnen



Rezeption mit Haupteingang

LIFT

- über Weg außen um das Haus herum stufenlos erreichbar, aber **nicht schwellenlos** (max. 3 cm)
- Bewegungsfläche beim Ein- und Ausstieg mind. 120 x 120 cm, aber **nicht immer 150 x 150 cm** (äußerer Zugang nur 137 cm Breite)
- Fahrkorb mind. 110 x 140 cm, **Türlichte 80 cm** (Norm 90 cm), keine Türschwelle
- Lichtschranken auf max. 100 cm Höhe
- keine abwärtsführende Treppe gegenüber Schachttür
- Handlauf vorhanden (**in 100 cm Höhe anstatt 90 cm**)
- Druckknöpfe und Notruftaster in Normhöhe
- Positionsanzeige in Normhöhe



Lift

ZIMMER 119

Zugang

- Weg stufenlos (mit Lift), kleine Schwelle von 1 cm
- Weg völlig eben, zumeist 130 cm breit, Durchgangsbreiten von 90 cm gewährleistet
- nicht immer frei von Hindernissen (kleiner Tisch, kann aber entfernt werden)
- Bodenbeläge rutschhemmend und fest verlegt, Teppiche gut berollbar
- Gangtür mit 88 cm Durchgangslichte, mit horizontalem Zuziehgriff auf Schließseite
- kleine Türschwelle von 0,5 cm (einseitig), Platz auf beiden Seiten der Tür entspricht Norm
- Gangtür leicht zu öffnen; auf Öffnungsseite der Tür neben dem Türgriff mind. 50 cm Anfahrbereich gegeben, **auf Schließseite nur 13 cm**

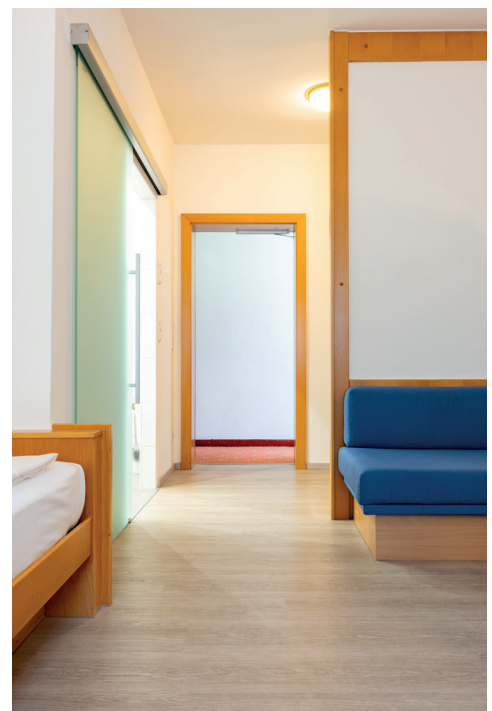
Zimmertür

- Drehflügeltür, 85 cm Durchgangslichte
- leicht zu öffnen, kein Türschließer
- **Türanschlag 2 cm** (keine zweiseitige Schwelle)
- auf Öffnungsseite der Tür Anfahrbereich von mind. 200 x 150 cm nicht gegeben (**Länge nur 137 cm**), auf Schließseite 150 x 120 cm
- auf Öffnungsseite der Tür neben dem Türgriff mind. 50 cm Anfahrbereich gegeben, auf Schließseite nicht (Wand direkt daneben)
- Türgriff (kein Dreh- oder Muschelgriff) in Höhe zw. 85 - 110 cm
- auf Schließseite horizontaler Zuziehgriff



Zimmer

- 2 Einzelbetten, **freier Platz neben dem Bett nur 90 cm** (ÖNorm mind. 150 cm)
- Durchgangsbreiten im Zimmer ca. 100 cm, wenn ein Kästchen verschoben wird
- **Bett nicht unterfahrbar**, Betthöhe 50 cm
- Bewegungsfläche vor dem Fenster **weniger als 120 x 120 cm** (beim Schreibtisch nur 80 cm)
- **Fenstergriff in 157 cm Höhe** (Norm max. 110 cm)
- Licht und Telefon können vom Bett aus bedient werden
- Lichtschalter großteils in Höhe von 85 – 110 cm, Kleiderbügel im Schrank in Normhöhe



Zimmer Nr. 119

BAD ZIMMER 119

Bewegungsfläche von 150 x 150 cm gegeben
 (wenn Waschbecken unterfahren wird)

Tür

- Schiebetür, leicht zu öffnen, nicht selbstschließend;
- 88 cm lichte Breite, kleine einseitige Schwelle von 0,5 cm
- Türgriffe (keine Dreh- oder Muschelgriffe) in Höhe zw. 85 – 110 cm
- ist im Notfall von außen entriegelbar



Bad Zimmer 119

Dusche

- Duschplatz berollbar, schwellenlos;
- Bewegungsfläche in der Dusche **81 x 175 cm** (Norm mind. 130 x 180 cm)
- Duschplatzabtrennung zum Aufschieben
- waagrechter Haltegriff in Normhöhe (75-85 cm), **nur auf einer Wandseite**, mind. 90 cm lang
- lotrechter Haltegriff in 71 cm Abstand zur Ecke angebracht, reicht bis zu einer Höhe von mind. 150 cm
- Haltegriffe gut umgreifbar
- fix montierter Duschklapsitz mit 1 fixen Griff auf einer Seite
- Sitzhöhe 46 – 48 cm, Sitzfläche mind. 40 x 40 cm
- höhenverstellbare Schlauchbrause, **ab 83 cm Höhe** flexibel verstellbar (Norm ab 75 cm)
- Duscharmatur in 80 – 110 cm Höhe, als Einhebel ausgeführt, seitlich aus Sitzposition erreichbar
- Seifenspender in Normhöhe (80 – 110 cm)
- **keine Notglocke** im Duschbereich vorhanden



WC

- von links befahrbar, auf dieser Seite 102 cm Platz
- vor der WC-Schale mind. 120 cm Platz
- **kurze WC-Schale** (Abstand der WC-Vorderkante zur Rückwand 50 cm statt Norm 65)
- WC in Normhöhe (46 – 48 cm), **keine Rückenstütze** vorhanden
- beidseitige, waagrechte Haltegriffe in 75 – 85 cm Höhe, auf Anfahrseite aufklappbar
- lichter Abstand 76 cm (Norm 65 – 70 cm), **ragen nicht mind. 15 cm** über die Vorderkante des WCs hinaus
- zusätzlicher lotrechter Haltegriff
- Haltegriffe sind sicher befestigt und leicht bedienbar
- WC-Papier und Spülung (in Normhöhe) vom WC aus sitzend erreichbar
- Notglocke vom WC aus sitzend erreichbar (blinkt und piepst vor dem Zimmer)



Bad Zimmer 119

Waschbecken

- in Normhöhe (80-85 cm), freie Höhe darunter mind. 70 cm; Tiefe Norm
- unterfahrbare Breite von mind. 100 cm
- Bewegungsfläche vor Waschbecken 150 x 150 cm (wenn man es unterfährt)
- Mittelachse des Waschbeckens zur angrenzenden Wandfläche **nur 42 cm** (Norm mind. 50 cm)
- Flachputzsiphon, aus Kunststoff oder mit Porzellan geschützt
- Einhebelarmatur
- **Spiegel ist zu hoch montiert** (Unterkante in 122 cm Höhe statt max. 95 cm)
- nicht alle Bedienebenen von Ausstattungsgegenständen in Höhe zw. 85 – 110 cm (**Föhn und Steckdose auf 150 cm**), Lichtschalter in Normhöhe
- Abfalleimer mit einer Hand bedienbar

FRÜHSTÜCKSRaum

- **Zugang von innen nicht barrierefrei (6 Stufen)**
- Durch eine mobile Rampe, welche 2 Stufen überbrückt, ist jedoch der barrierefreie Zugang von außen gewährleistet
- frühstücken ist außerdem in der Lobby, im Zimmer oder auch im Gastgarten möglich (Tische in der Lobby mit unterfahrbarer Höhe, **Mittelfuß** stört jedoch beim Unterfahren)
- Tür zum Frühstücksraum leicht zu öffnen, schwingt nicht durch, kein Türschließer
- Sitzmöglichkeiten im Frühstücksraum 44 cm hoch (Norm 46 – 50 cm), **ohne Armlehnen**
- Buffet mit Bedienung; Speisenangebot **teilweise höher als 120 cm**



mobile Außenrampe zum Frühstücksraum

Stufen

- geradläufig, mind. 120 cm breit, mind. 30 cm tief
- **nicht alle Stufen gleich hoch, Höhe bis 19,5 cm** (Norm max. 16 cm)
- Handlauf **nur auf einer Seite**, in Normhöhe, sicher umgreifbar
- Handlauf wird an beiden Enden der Stufen **nicht mind. 30 cm waagrecht weitergeführt**



Frühstücksraum

Zugang zum Gastgarten

mit dem Lift barrierefrei erreichbar
 (Ausgang direkt im Garten)

Ohne den Lift zu benutzen:

Tür

- Schiebetür aus Glas, nicht automatisiert
- **schwer zu öffnen, zweiseitige Türschwelle** (max. 2 cm hoch)
- mind. 90 cm lichte Durchgangsbreite, frei von Hindernissen
- Türdrücker in Normhöhe
- Türmatte **nicht ebenbündig** eingelassen



Zugang von Lobby zu Gastgarten

3 Stufen

- geradläufig, mind. 120 cm breit, mind. 30 cm tief
- **nicht alle Stufen gleich hoch, höher als Norm** (= max. 16 cm)
- **Plattenstufen**, ragen 4 cm vor
- **kein Handlauf vorhanden**

INFORMATIONEN FÜR BLINDE UND SEHBEHINDERTE PERSONEN

PARKPLATZ

- hoteleigene, kostenlose Parkplätze direkt vor dem Haus
- ein ausgewiesener Behindertenparkplatz in der Nähe des Eingangs, überdacht
- Parkplatz rechtwinkelig zur Fahrbahn

WEG ZUM EINGANG

- **kein taktiles Leitsystem vorhanden**
- Weg mind. 150 cm breit und frei von Hindernissen
- max. 100 m lang, überdacht, durchgängig beleuchtet
- Gehwegbegrenzungen sind leicht mit dem Blindenstock wahrnehmbar
- 4 Stufen zum Eingang, können mittels steiler Rampe überwunden werden

Rampe

- Oberfläche rutschfest; **kein Handlauf vorhanden**
- **Enden nicht farblich kontrastierend markiert, kein kontrastierender Belagwechsel**

Stufen

- 4 Stufen, geradläufig, mind. 120 cm breit
- **nicht alle Stufen gleich hoch, Höhe bis 17 cm** (Norm = max. 16 cm)
- Tiefe der Stufen 102 cm; **Plattenstufen, ragen ca. 3 cm vor**
- **kein Handlauf vorhanden**
- An- und Austrittsstufe nicht farblich kontrastierend gestaltet

EINGANG

Haupteingang

- frei von Hindernissen, überdacht
- Windfang mit Drehflügeltür und automatisierter Schiebetür

Drehflügeltür

- **schwer zu öffnen (Türschließer)**
- Tür aus Glas, ausreichend kontrastierend markiert, Türöffnungsseite gekennzeichnet
- Türdrücker hebt sich kontrastierend von anderen Bauteilen ab

Schiebetür

- aus Glas, automatisiert, öffnet vorzeitig und schließt zeitverzögert
- **nicht deutlich wahrnehmbar, nicht ausreichend kontrastierend markiert**

Barrierefreier Eingang (Weg außen um das Haus zum Lift)

- **kein taktiles Bodenleitsystem**
- Weg **nicht frei von Hindernissen** (Blumentöpfe beim Haus), jedoch Durchgangsbreite von 90 cm gewährleistet
- Gehwegsbegrenzungen leicht mit dem Blindenstock wahrnehmbar
- **Weg nicht überdacht und nicht durchgängig beleuchtet**

REZEPTION/EMPFANGSBEREICH

- **Es führt kein taktiles Bodenleitsystem zur Rezeption.**
- Rezeption hebt sich visuell kontrastierend von Umgebung ab
- blendfrei und dem Nutzungsbereich entsprechend beleuchtet
- Personal hilft bei der Anmeldung
- Informationen **nicht gut lesbar**, es spiegelt

ORIENTIERUNG

- **Informationen nicht im 2-Sinne-Prinzip** (visuell/taktil, visuell/akustisch)
- Raumbeschriftungen, Geschoßkennzeichnungen **nicht taktil**
- **kein taktils Bodenleitsystem**
- Beschilderung gut ausgeleuchtet, Schriftgröße zumeist der Lesedistanz angepasst
- Gefahrenstellen **nicht immer kontrastreich abgesichert**
- **keine Informationen in Braille**

LIFT

- Lichtschranken auf max. 100 cm Höhe
- **keine taktile Geschoßkennzeichnung**
- Druckknöpfe in Haltestellen in Nähe der Lifttür
- innen und außen tastbare Druckknöpfe mit erhabener Schrift (innen in Braille)
- Anzeige innen gut zu lesen, **außen sehr klein**
- Betätigen der Druckknöpfe wird **nicht hörbar bestätigt**
- **keine hörbare Ansage im Lift, kein hörbares Signal bei Ankommen des Lifts**
- Druckknopf für Gebäudeausgang hervorgehoben
- Handlauf vorhanden (**in 100 cm Höhe** anstatt 90 cm)

ZIMMER 119

Zugang

- **kein taktils Bodenleitsystem**
- Weg zum Zimmer nicht immer frei von Hindernissen (kleiner Tisch, kann aber entfernt werden)
- Bodenbeläge heben sich visuell kontrastierend von Umgebung ab und sind rutschhemmend verlegt
- Gang zum Zimmer **etwas finster**
- Gangtür deutlich wahrnehmbar, leicht zu öffnen; kein Türschließer
- **Türdrücker hebt sich nicht kontrastierend** von angrenzenden Bauteilen ab

Zimmertür

- Drehflügeltür, leicht zu öffnen, kein Türschließer
- deutlich wahrnehmbar, auch Türdrücker hebt sich kontrastierend von angrenzenden Bauteilen ab

Bad

- Schiebetür, leicht zu öffnen, nicht selbstschließend;
- bei der Dusche weist der Hebel der Armatur nach unten, um Verletzungen beim Vorbeugen zu vermeiden
- Notrufanlage beim WC ist **nicht visuell kontrastierend gestaltet, nicht taktil erfassbar bzw. eindeutig beschriftet**; blinkt und piepst vor dem Zimmer
- Ausstattungsgegenständen heben sich visuell kontrastierend von Umgebung ab

FRÜHSTÜCKSRaum

- Tische mit Lärminderung eher in der Lobby als im Frühstücksraum
- Tür zum Frühstücksraum **nicht deutlich wahrnehmbar**
- leicht zu öffnen, schwingt nicht durch, kein Türschließer
- Glastür nicht ausreichend kontrastierend markiert

Stufen

- 6 Stufen, geradläufig, mind. 120 cm breit, mind. 30 cm tief
- **nicht alle Stufen gleich hoch, Höhe bis 19,5 cm** (Norm max. 16 cm)
- Handlauf **auf einer Seite**, in Normhöhe, sicher umgreifbar
- Handlauf wird an beiden Enden der Stufen **nicht mind. 30 cm waagrecht weitergeführt**
- An- und Austrittsstufe farblich kontrastierend gestaltet

ZUGANG ZUM GASTGARTEN

- mit dem Lift barrierefrei erreichbar
- Gastgarten vom Gehbereich abgegrenzt

Tür

- Schiebetür aus Glas, nicht automatisiert; frei von Hindernissen
- **nicht ausreichend kontrastierend markiert, Türdrücker schlecht wahrnehmbar**
- **schwer zu öffnen, zweiseitige Türschwelle** (max. 2 cm hoch)
- Türmatte **nicht ebenbündig** eingelassen

3 Stufen

- geradläufig, mind. 120 cm breit, mind. 30 cm tief
- **nicht alle Stufen gleich hoch, höher als Norm** (= max. 16 cm)
- **Plattenstufen, ragen 4 cm vor**
- **An- und Austrittsstufe an Vorderkante nicht farblich kontrastierend gestaltet**
- **kein Handlauf vorhanden**

INFORMATIONEN FÜR HÖRBEHINDERTE UND GEHÖRLOSE PERSONEN

- Weg zum Haupteingang durchgängig beleuchtet
- Weg außen rund ums Haus **nicht durchgängig beleuchtet**
- an Rezeption **keine** induktive Höranlage (jedoch Papier und Stift vorhanden)
- Informationen **nicht im 2-Sinne-Prinzip** (visuell/taktil, visuell/akustisch)
- Lift: Betätigen der Druckknöpfe innen und außen sehbar bestätigt; auch Betätigen des Notrufes sichtbar bestätigt
- im Frühstücksraum auch Tische mit blendfreier Beleuchtung
- optisches Alarmsystem vorhanden (Blinklicht vor dem Zimmer)
- Telext vorhanden
- **kein Gehörlosenkoffer** vorhanden
- Orientierungs- bzw. Fluchtplan im Zimmer

INFORMATIONEN FÜR ALLERGIKER

- Frühstücksraum frei von staubanfälligen Teppichen, Polstermöbeln, Vorhängen
- **staubanfällige Teppiche** in den Gängen vorhanden
- im Zimmer keine staubanfälligen Teppiche und Vorhänge, jedoch **Polstermöbel**
- auch Angebote für Nahrungsmittelallergiker
- Personal weiß über Zutaten der Speisen Bescheid und ist durch Ernährungsberater geschult

Stand: September 2023, Aktualisierungen im Juli 2024, alle Angaben ohne Gewähr

Quelle: http://www.bereit-fuer-barrierefreiheit.eu/de/Betriebe/?xt=CEDOSCheckResults&xtMethod=showDataset&cat_id=1574&tobj_id=3154