



CONGRESS GRAZ

Messe Congress Graz Betriebsgesellschaft m.b.H.
 Albrechtgasse 1
 8020 Graz
 T +43 316 8088-0
office@mcg.at
www.mcg.at

ERREICHBARKEIT

Erreichbarkeit mit öffentlichen Verkehrsmitteln

Bitte benutzen Sie den Routenplaner der Verbundlinie Steiermark: <https://verkehrsauskunft.verbundlinie.at/>

Parkplatz

- Ausgewiesener Behindertenparkplatz in der Landhausgasse (ca. 10 m vom Eingang), Längsparker, ohne Gefälle
- Weitere Behindertenparkplätze in der Raubergasse (13 m) und Schmiedgasse (20 m), Kurzparkzone ebendort
- Nächste Tiefgarage Andreas-Hofer Platz, ca. 150 m entfernt

EINGANGSBEREICH

- Eingangsbereich völlig eben
- 3 zweifache Schwingtüren aus Glas mit Stoßgriff
- Bei kleineren Veranstaltungen sind die mittleren Türen geöffnet, bei größeren Veranstaltungen und Konzerten alle drei
- Türlichte je 2 x 88 cm, kein Türanschlag
- Windfang, danach drei Drehflügeltüren aus Glas mit den selben Maßen
- Teppich gut berollbar
- Linkerhand Abendkasse: Pulthöhe 104 cm, nicht unterfahrbar
- Kleine Garderobe für gehbeeinträchtigte Personen befindet sich ebenfalls dort



Eingang Detail



Abendkasse



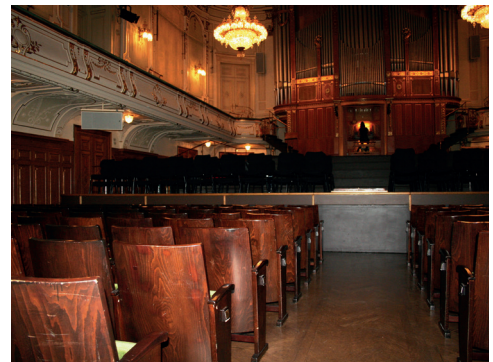
Lift Ausgang Veranstaltungsräume

LIFT

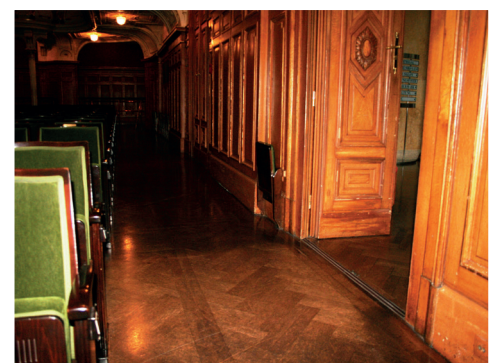
- Links nach dem Eingang, bei der Abendkassa bzw. Garderobe
- Führt einen Stock höher zu den Konzertsälen (Stephaniensaal, Kammermusiksaal) und Seminarräumen (nicht jedoch zu Plätzen auf der Galerie)
- Türlichte 87 cm, Tiefe 140 cm, Breite 110 cm
- Wendekreis beim Ein- und Ausstieg 150 cm
- Bedienelemente auf 110 - 120 cm Höhe, mit Brailleschrift
- Lift ohne Schlüssel benutzbar
- Notglocke vorhanden
- Optische Anzeige am Display
- Keine akustische Ansage



Foyer & Bar



Stephaniensaal



Rollstuhlplätze

INNENBEREICH

- Gut berollbarer Parkettboden in den Konzertsälen
- In den Gängen und Seminarräumen teilweise Teppich, relativ gut berollbar
- Türen sind durchwegs doppelflügelige Drehflügeltüren mit Drücker, die bei Veranstaltungen vollständig geöffnet sind (Türlichte 130 cm), kein Türanschlag
- Im Stephaniensaal 3-4 Rollstuhlplätze (hintereinander) im Gang gleich nach dem Eingang in den Stephaniensaal, auf der linken Seite des Zuschauerraumes
- Bei Bedarf (und nach vorheriger Bekanntgabe) kann Platz für mehrere Rollstuhlfahrer durch Entfernen einzelner Sitze geschaffen werden
- Keine induktive Höranlage im gesamten Haus

BARRIEREFREIE TOILETTE

- Eigenes barrierefreies WC bei allgemeinen Toilettenanlagen
- Für Damen und Herren
- Mit Eurokey, ist jedoch nicht versperrt
- Zugang zu allen Toiletten: Türlichte 96 cm, 1 cm Türanschlag mit kleiner Rampe
- Gang zu den Toiletten 132 cm breit
- Tür: Drehflügeltüre mit Drücker, Türlichte 90 cm
- Wendekreis von 150 cm gegeben
- WC Höhe 52 cm (Norm 46 – 48 cm)
- Haltegriffe beidseitig, jeweils aufklappbar, Höhe 86 cm
- Anfahrbarkeit von rechts, freie Fläche mind. 150 cm (freie Fläche links nur 70 cm)
- Höhe Waschbecken 77 cm Oberkante, 64 cm Unterkante
- Spiegel gekippt
- Notglocke vorhanden



Übergang zu WC



WC



WC

ZUSATZINFORMATIONEN

- Blinden- und Assistenzhunde erlaubt
- Akustisches Alarmsystem vorhanden (Hausdurchsage)
- Kein eigener Wickelraum, aber bei Bedarf werden Möglichkeiten gefunden

Stand: Oktober 2012, alle Angaben ohne Gewähr

